

MEHR SPASS AM INHALIEREN



- Visuelle Erfolgskontrolle
- Kinderleichte Anwendung
- Fluss- und Volumenkontrolle
- Applikation in nur einem Atemzug



CE

WATCHHALER™

DIE INNOVATIVE INHALATIONSHILFE MIT VISUELLER ERFOLGSKONTROLLE

DESIGN- & TECHNOLOGIE

Entdecken Sie die den neuartigen Kinderspacer Watchhaler!

Koordinationsprobleme, elektrostatische Aufladung und die fehlende visuelle Rückmeldung gehören nun der Vergangenheit an.

Denn während handelsübliche Spacer eher steril-medizinisch designed sind, wurde beim Watchhaler auf kindgerechte Form und Farbe geachtet. Die tägliche Inhalation wird so zum Kinderspiel.

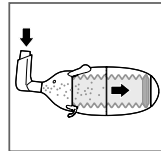
Und nicht nur das! Der Watchhaler hat einen Ballon in einem durchsichtigen Gehäuse. Dieser dient als Zwischenspeicher für das Aerosolmedikament und bestimmt das zu inhalierende Volumen. Während der Inhalation faltet sich der Ballon zusammen und gibt somit eine visuelle Rückmeldung über die erfolgreiche Inhalation. Während der Inspiration sorgt das patentierte Ventil am Lufteinlass für einen angenehm langsamen Inhalationsfluss. Das vorgegebene Inhalationsmanöver kann die Medikamentendeposition in der Lunge optimieren.

	MDI	SPACER	WATCHHALER
Effiziente Dosisfreisetzung	✓	✓	✓
Einfache Koordination, Anwendung		✓	✓
Weniger Elektrostatik-Probleme			✓
Vorgabe des Inhalation Manövers			✓
Visuelle Erfolgskontrolle			✓
Kindgerechtes Design			✓

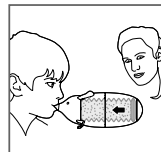
(mehr Informationen unter: www.watchhaler.de/info oder Hotline: 0180 | 22 66 440, 6 ct|Gespräch)

KINDERLEICHTE ANWENDUNG

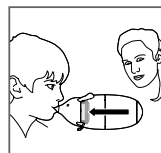
Die Verwendung des Watchhalers ist denkbar einfach:



1. Dosieraerosol (MDI) aufsetzen und auslösen

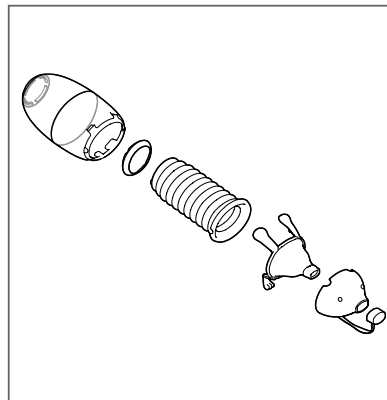


2. Vor der Inhalation ganz ausatmen und das Mundstück in den Mund nehmen



3. Das Kind am Mundstück einmal saugen lassen, bis sich der Ballon völlig zusammen faltet

Fertig: Vom Mundstück gehen und ausatmen (Faltenballon entspannt sich wieder).



TECHNISCHE SPEZIFIKATIONEN

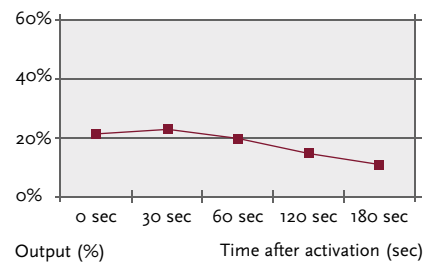
Maximaler Inhalationsfluss: 15l/min
Gesamtvolumen: 300ml
Gewicht: 170g
Abmessung: 218 x 92 x 84mm

MATERIALIEN

Faltenballon und Ventilmembran: Silikon
Gehäuse: ABS-Kunststoff
Restliche Teile: PP-Kunststoff
(Kopfteil, Schutzkappe, Gleitring und Ventilkappe)

LABORDATEN

Die Partikelgröße der verwendeten Dosieraerosole ändert sich nicht mit dem Watchhaler. Die freigesetzte Dosis ist vergleichbar mit handelsüblichen Spacern. Die Freisetzung des Medikamentenaerosols ist unabhängig vom Auslösezeitpunkt des Dosieraerosols und der Inhalation. Der Watchhaler gibt über eine Minute Zeit zum Inhalieren.



WAS SAGEN PATIENTEN UND ELTERN?

Leitlinien zur Asthmatherapie empfehlen die Verwendung von Spacern in Verbindung mit Dosieraerosolen. In einer Marktbeobachtung konnte gezeigt werden, dass insbesondere der neuartige Watchhaler von den Anwendern als sehr gut bewertet wird:

- Die meisten Patienten bevorzugten den Watchhaler nach der ersten Anwendung
- Reduzierte elektrostatische Aufladung macht die Medikamentendosis konstanter
- Sichtbare Erfolgskontrolle motiviert die Kinder und hilft den Eltern
- Große Zeitersparnis durch Inhalation in einem Atemzug
- Kindgerechtes Design fördert Patientenakzeptanz

Insgesamt hilft der Watchhaler die Inhalation so effektiv und angenehm wie möglich für den kleinen Patienten zu machen, wie ein "helfender Freund".